

# JANOME



## N°1 MONDIAL

PLUS DE 76 MILLIONS DE MACHINES PRODUITES  
FABRICANT DE MACHINES A COUDRE DEPUIS 1921

société  
**exact**  
maison de machines à coudre  
depuis 1869



## CONTINENTAL M17



Nouvelle génération de machine combinée :  
couture, patchwork et broderie

La 1ère machine avec deux écrans tactiles

Le plus grand cadre du marché : 280 x 460 mm

La plus rapide en couture (1300pts/mn) et en broderie (1200pts/mn)

ASR : Régulateur de point précis et régulier en piqué libre

Beaucoup d'autres caractéristiques exceptionnelles

## Collection 2024



**+ de points, + de possibilités, + d'accessoires**  
à découvrir chez votre Revendeur agréé JANOME FRANCE

# les mécaniques, la couture tradition



## MAGENTA 43

- 18 programmes
- boutonnière auto une phase à la taille du bouton
- réglage longueur et largeur des points
- enfile aiguille automatique
- points super utilitaires
- points jersey & stretch
- éclairage LED
- boîtier canette et bobineur en métal
- housse de protection



## 415

- châssis en fonte d'aluminium
- éclairage LED
- 17 programmes • boutonnière
- enfile aiguille automatique
- réglage longueur et largeur des points
- couture avec aiguille double - en bras libre
- boîtier canette et bobineur en métal
- pieds : **ganseur et fermeture à glissière**, boutonnière, métallique, ourlet roulé et son guide • valise rigide



## SEWIST 725S

- 25 programmes
- boutonnière auto une phase à la taille du bouton
- des points parfaits et constants avec le crochet rotatif horizontal anti-blocage
- éclairage LED
- enfile aiguille automatique
- réglage longueur et largeur des points
- pression du pied de biche réglable pour un entraînement régulier des tissus épais ou très fins et des tissus extensibles
- fil de canette visible sous le couvercle transparent
- plusieurs positions d'aiguille
- valise rigide



## EASY JEANS 26

- 19 programmes
- enfile aiguille automatique
- crochet rotatif horizontal anti-blocage
- éclairage LED
- deux espaces de rangement des accessoires
- guide de couture intégré
- visualisation des points
- ouverture du capot frontal • châssis en fonte d'aluminium
- points utilitaires - stretch - overlock
- couture appliqué - quilting • zig zag jusqu'à 6.5 mm
- plusieurs hauteurs du pied de biche et 7 griffes d'entraînement pour coudre les épaisseurs
- pression du pied de biche réglable • valise rigide

# les électroniques, la couture confort



## 9077 JEANS & STRETCH

- 50 programmes
- 3 boutons automatiques
- largeur des points jusqu'à 7 mm
- longueur des points jusqu'à 5 mm
- points super utilitaires • jersey • overlock
- couture appliqué - feston - quilting
- couture avec aiguille double • bras libre
- crochet rotatif horizontal anti-blocage avec couvercle transparent
- 7 griffes d'entraînement et plusieurs hauteurs du pied de biche
- grande puissance de couture
- variateur de vitesse
- touche de démarrage «start & stop» pour coudre sans la pédale
- touches : position haute/basse aiguille - point d'arrêt
- débrayage automatique de la canette
- valise rigide
- jeu complet d'accessoires



livrée avec un jeu complet d'accessoires, valise rigide



points de couture



touches «start & stop», marche arrière, point d'arrêt automatique sur place, aiguille haute/basse, variateur de vitesse



## JUBILEE 150 COMPUTER

- 50 programmes
- 3 boutons automatiques
- écran LCD rétro-éclairé
- sélection directe des 4 principaux programmes
- coupe fil automatique et programmable
- éclairages LED du plan de couture
- touche de démarrage «start & stop»
- 7 griffes d'entraînement
- crochet rotatif horizontal anti-blocage
- pression du pied de biche réglable
- nouvelle plaque aiguille Easysset

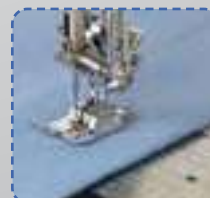
### Kit tissus fins inclus



livrée avec un jeu complet d'accessoires, valise rigide



grande table de couture



pied point droit



plaque aiguille point droit



conforme avec la directive européenne ErP diminuant la consommation d'énergie et intégrant des composants recyclables

# Les électroniques, la couture Prémium



## SKYLINE S3 BONUS

- 120 programmes
- 7 boutonnières automatiques parfaitement équilibrées
- alphabets - chiffres - symboles
- largeur des points jusqu'à 7 mm
- longueur des points jusqu'à 5 mm
- vitesse de couture (820 points minute)
- grande puissance de pénétration de l'aiguille dans les tissus épais
- ouverture du capot frontal
- pression du pied de biche réglable jusqu'à 7 positions
- bobineur automatique avec coupe fil intégré de 5 lames
- livrée avec grande table d'extension



touches «start & stop»,  
marche arrière, point d'arrêt,  
aiguille haute/basse, coupe fil



2 compartiments  
de rangement



plaque aiguille Easysset



écran LCD rétro-éclairé



## SKYLINE S5 BONUS

- 170 programmes
- 10 boutonnières
- 4 alphabets
- largeur des points jusqu'à 9 mm
- longueur des points jusqu'à 5 mm
- plaque aiguille «clic clac»
- grande vitesse de couture (1000 points minute)
- système mains libre «genouillère ajustable»
- 91 positions d'aiguille
- 11 pieds de biche, dont le pied double transporteur
- DVD d'initiation
- livrée avec grande table d'extension



remontée du pied presseur  
grâce à la genouillère



plaque-aiguille clic clac



alphabets jusqu'à 9 mm  
de largeur



piqué libre

# Les électroniques, la couture Premium

## AVANTAGES DES MODÈLES

### SKYLINE

S3 - S5 - S7

- bras libre extra long de 210 mm à droite de l'aiguille
- espace de couture ergonomique et spacieux (210 x 120 mm)
- éclairages LED grand angle
- coupe fil automatique et programmable
- plaque aiguille métallique pour un enfilage de la canette guidé et facilité
- 2 compartiments de rangement des accessoires
- technologie SFS + avec griffes en 7 parties



## SKYLINE S7

- levée automatique du pied de biche
- ajustement automatique de la pression du pied de biche en continu
- tension du fil automatique et électronique
- système d'entraînement multicouche des tissus «AcuFeed Flex»
- grand écran couleur
- connectique pour clé USB
- créations de nouveaux points 9 mm avec le logiciel «stitch composer»
- 240 programmes • 11 boutons • 7 alphabets
- plaque aiguille «clic clac»
- largeur des points jusqu'à 9 mm
- longueur des points jusqu'à 5 mm
- grande vitesse de couture (1000 points minute)
- 15 pieds de biche, dont le pied double transporteur
- DVD d'initiation



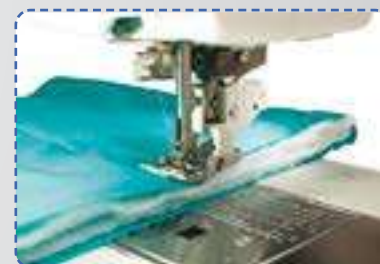
tableau de points



alphabets



touche du releveur automatique du pied presseur



système d'entraînement multicouche des tissus «AcuFeed Flex»

Avantages des modèles	SKYLINE S7	SKYLINE S5	SKYLINE S3
lumineux écran tactile, graphique et interactif	110,9 x 62,8 mm	tactile partiellement	tactile partiellement
dimensions : largeur , hauteur, profondeur (mm)		504 x 316 x 236	
pois	11,2 kgs	10,2 kgs	10,2 kgs
programmes & boutons	240 & 11	170 & 10	120 & 7
alphabets - chiffres - symboles	7	4	2
grande vitesse de couture (points minute)	<b>1000</b>	<b>1000</b>	820
largeur des points	<b>9 mm</b>	<b>9 mm</b>	7 mm
positions d'aiguille	<b>91</b>	<b>91</b>	71
éclairage LED grand angle du plan de couture	6	6	4
pieds de biche fournis	15	11	7
plaque aiguille fournis	2	2	1
système d'ajustement automatique de la pression du pied de biche en continu	X		
touche pour lever & abaisser le pied de biche	X		
plaque aiguille «clic clac»	X	X	
système d'entraînement multicouche des tissus	AcuFeed Flex	pied double transporteur livré	pied double transporteur en option
système mains libre «genouillère ajustable»	<b>X (électronique)</b>	X	
tension du fil	<b>auto, électronique</b>	auto, mécanique	auto, mécanique
type de rhéostat	rhéostat large	rhéostat classique	rhéostat classique
connectique pour clé usb (mise à jour machine)	X		
programme stitch composer	X		

# Les surjeteuses, en complément de votre machine à coudre



## MY LOCK 344 D

- 3 - 4 fils
- largeur de coupe réglable
- transport avec entraînement différentiel
- libération automatique des tensions
- enfilage rapide avec les codes couleurs
- dispositif pour ourlet roulotté instantané
- livrée avec 4 bobines enfilées • housse



### DISPOSITIF POUR OURLET ROULOTTÉ INSTANTANÉ

glissez le curseur sur la position «R» pour passer du surjet au roulotté.



- transport avec entraînement différentiel
- différentiel réglable de 0.5 à 2.25
- surélévation du pied de biche



### LARGEUR DE COUPE RÉGLABLE

réglez facilement la largeur de coupe selon le type ou l'épaisseur du tissu.



Roulotté 3 fils



Couture d'assemblage



Couture d'assemblage



Ourlet étroit 3 fils



Surjet 3 fils étroit



Surjet 3 fils large



Surjet 4 fils



## JUBILEE 150 LOCK

- 2 - 3 - 4 fils • bras libre
- transport avec entraînement différentiel
- curseur pour passer du surjet au roulotté sans réglage et sans changer de plaque aiguille
- enfileur automatique du boucleur inférieur
- libération automatique des tensions
- poignée de transport intégrée • rhéostat électronique
- 4 bobines enfilées • bac à déchets • housse



surface de couture convertible en bras libre



le couteau supérieur peut être rapidement et facilement escamotable pour des coutures décoratives



Dispositif pour ourlet roulotté instantané

Glissez le curseur sur la position «R» pour passer du surjet au roulotté sans réglage et sans changer la plaque aiguille

## kit pieds de biche supplémentaires



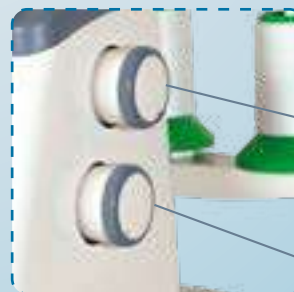
pied passepoil 3-5mm  
Ref 200219103



pied cordonnet A  
Ref 200207108



guide tissu couture graduée  
Ref 200216100



Visualisation des réglages en façade  
(longueur - différentiel)

Les boutons de réglage sont directement accessibles :

Longueur du point réglable de 1 à 5 mm

Réglage du transport différentiel de 0.5 à 2.2



Surjet 4 fils



Surjet 3 fils étroit



Surjet 3 fils large



Roulotté 3 fils



Ourlet étroit



Surjet décoratif Picot



Flatlock déco



### **AirThread 2000D PROFESSIONAL**

- technologie d'enfilage automatique des boucleurs par pression d'air
- mécanisme sur roulement à billes
- système des griffes d'entraînement en 8 éléments
- dispositif pour ourlet roulotté instantané
- convertisseur 2 fils incorporé ● enfile aiguille intégré
- large surface de couture (248 x 118 x 142 mm) ● nouveau guide-fil pratique
- 5 niveaux de pression du pied de biche ● éclairages LED
- longueur du point réglable de 1 à 5 mm
- largeur de coupe réglable de 3.3 à 7.5 mm
- transport différentiel de 0.5 à 2.0
- moteur puissant avec une vitesse de 1300 points minute



# Les recouvreuses, des finitions parfaites

## COVER 3000 PROFESSIONAL & COVER PRO 2000CPX

- points de recouvrement - de chaînette - décoratif • 1,2 ou 3 aiguilles • 14 programmes • dispositif «TLC» pour des coutures parfaites dans des tissus fins, fragiles et mous • éclairage LED grand angle • bras libre • grand espace de travail (143 x 100 mm) • transport différentiel réglable de 0.5 à 2.25 • longueur du point de 1 à 4 mm • position verticale de l'aiguille • enfilage simplifié • housse de protection

COVER 3000P



COVER PRO 2000CPX



livrée avec 4 bobines enfilées

### Exclusivités COVER 3000 PROFESSIONAL

- mécanisme sur roulements à billes
- enfile aiguilles 3 positions
- 3 éclairages LED • 1 éclairage LED télescopique
- griffes d'entraînement extra larges
- grande vitesse jusqu'à 1000 points minute
- systèmes intégrés pour des recouvrements supérieurs
- livrée avec 5 bobines enfilées



enfile aiguille automatique



éclairage LED télescopique



triple point de recouvrement (6 mm)  
3 aiguilles - 4 fils



point de recouvrement large (6 mm)  
2 aiguilles - 3 fils



point de recouvrement étroit (3 mm)  
2 aiguilles - 3 fils  
étroit gauche ou étroit droit



point de chaînette  
1 aiguille - 2 fils  
3 positions d'aiguille possibles

### Guide des points couverts

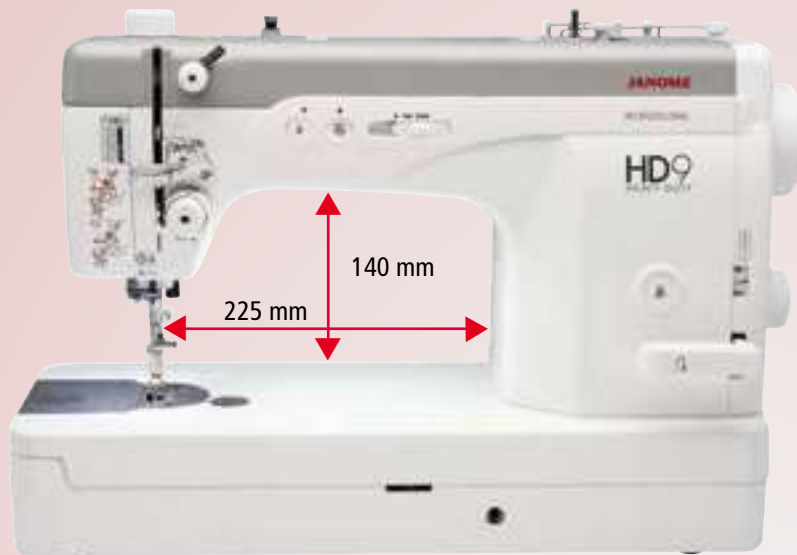


### Pieds optionnels

- guide pose de biais & confection de passant Ref 202464008
- guide ourleur plat couvert petit type 1 Ref 795803109
- guide ourleur plat couvert grand type 2 Ref 795839104
- guide tissu réglable Ref 795806102
- guide pose élastique 6 - 8.5 mm Ref 795816105
- guide pose élastique 9 - 13.5 mm Ref 795817106
- ped avec guide dans la couture Ref 795819108
- dispositif pour pose de biais 32 mm - 8 mm Ref 795823103
- dispositif pour pose de biais 42 mm - 12 mm Ref 795844009
- table d'extension Ref 795845000



# les professional, confort de réalisation et performance industrielle



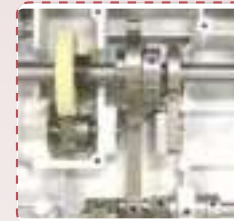
machine plateau exclusivement point droit



6 éclairages LED



guide fil réglable



8 roulements à billes



griffes d'entraînement

## Pieds optionnels



ped ultra glisse  
Ref 767404028



table d'extension  
Ref 499701006



ped spécial point droit  
Ref 767406019



ped piqué libre avec plaque  
Ref 767827009



ped travail à la règle / plaque  
Ref 767441005



ped patchwork 1/4 inch  
Ref 767820105



ped double transporteur  
Ref 767403016



ped fermeture à glissière  
Ref 767408011



ped fermeture invisible  
Ref 767410016



ped pose biais ajustable  
Ref 767412018

## HD9 Professional

- crochet industriel vertical, totalement rotatif
- contrôle précis du fil de la tension pour toutes les grosseurs de fil
- machine plateau avec le corps en fonte d'aluminium
- très grande vitesse de couture jusqu'à 1600 points minute
- pré tension industrielle d'enfilage
- enfile aiguille intégré
- mémorisation de la position d'aiguille haute/basse
- curseur de contrôle de vitesse
- coupe fil automatique
- genouillère ajustable
- moteur indépendant du bobineur de canette - pour remplir la canette pendant la couture
- surélévation du pied presseur • cadran de réglage de la pression du pied avec jauge
- jusqu'à 5 kgs de pression du pied presseur • longueur maximale du point 6 mm
- housse de protection incluse • poids : 14,5 kgs • pédale coupe fil au pied (en option)



accessoires

*les professional,* confort de réalisation et performance industrielle



enfile aiguille supérieur intégré



éclairages LED grand angle  
du plan de couture



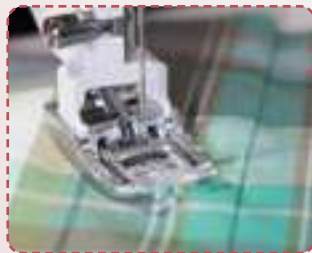
lumineux écran couleur,  
graphique et interactif  
informations utiles à l'écran  
(points, réglages...)



haute vitesse de couture  
1200 points minute  
variateur de vitesse



pied étroit HP - couture pro



système «AcuFeed Flex»



3 plaques aiguilles fournies



plaque aiguille «clac clac»

## MEMORY CRAFT 6700P

- 200 programmes - 9 boutons - 5 alphabets - chiffres - symboles
- surélévation du pied presseur avec mécanisme de blocage
- machine plateau avec le corps en fonte d'aluminium
- splendides points de 9 mm de large
- longueur du point réglable jusqu' à 5 mm
- système d'entraînement multicouche des tissus «AcuFeed Flex»
- haute vitesse de couture (1200 points minute)
- enfile aiguille simplifié une main
- large espace de travail (255 x 120 mm)
- système mains libre «genouillère ajustable»
- coupe fil automatique et programmable
- double support avec tige télescopique permettant d'utiliser des cônes de fil
- technologie SFS+
- 91 positions d'aiguille
- livrée avec grande table de couture et coffret d'accessoires





NOUVEAU

## HORIZON<sup>®</sup> Memory Craft 9480 QCP



le système de régulateur de point précis (A.S.R.) a été développé afin d'obtenir un point régulier en piqué libre. Il comprend le dispositif et 4 semelles interchangeables \* dont la semelle pour travail à la règle



système d'entraînement  
«AcuFeed Flex» des épaisseurs



molettes de réglage de longueur  
et largeur de point



9 éclairages LED grand angle  
éclairage LED télescopique



griffes d'entraînement et  
enfileur intégrés améliorés

### MEMORY CRAFT 9480 QCP

- 400 programmes - 11 boutonnières - 4 alphabets - chiffres - symboles
- grande vitesse de couture 1060 points minute
- application AcuSpark 2 : Informations détaillées pour chaque point sur votre téléphone ou votre tablette
- A.S.R. (Régulateur de point précis) Livrée avec 4 semelles interchangeables en mode piqué libre (dans un coffret)\*
- molettes de réglage de longueur et largeur de point
- mode flottant pour les tissus délicats
- points décoratifs avec effet mirage
- fonctions créatives : zig-zag variable en piqué libre - tapering - pied pour travail à la règle
- touche électronique pour lever & abaisser le pied de biche
- touches de démarrage «start & stop», coupe fil automatique et programmable, marche arrière, aiguille haute/basse (mémoire)
- 9 éclairages LED très lumineuses dont une télescopique
- tension du fil automatique et électronique
- moteur de confection de canette indépendant
- nouvel enfilage perfectionné de l'aiguille
- port USB et logiciel «stitch composer» pour créer vos propres points en 9 mm
- 3 plaques aiguille (zigzag, point droit et HP)
- livrée avec un coffret d'accessoires, genouillère ajustable, table d'extension, grande table d'extension et 21 pieds de biche

\* A.S.R. OPTIONNEL (Régulateur de point précis) l'ensemble des semelles et le dispositif sont vendus séparément dans leur coffret.



# CONTINENTAL M7 P

- machine plateau tout en métal, complètement lisse sans aspérité
- grande vitesse de couture (jusqu'à 1300 points minute)
- bras libre extra long de 343 mm à droite de l'aiguille
- lumineux écran couleur tactile, graphique et interactif (178 mm)
- espace de couture ergonomique et spacieux (343 x 140 mm)
- coupe fil automatique et programmable
- conversion informatisée une touche de la plaque-aiguille
- 9 éclairages LED grand angle du plan de couture à 4 emplacements
- technologie SFS-I : gardez vos griffes d'entraînement abaissées et à l'écart afin de pouvoir facilement positionner votre tissu
- applications de couture à l'écran
- mécanisme sur roulement à billes pour des coutures douces, silencieuses et stables
- double support avec tige télescopique permettant d'utiliser des cônes de fil
- veille automatique programmable
- système de surveillance optique du niveau de fil de la canette
- levée automatique du pied de biche
- système d'entraînement multicouche des tissus «AcuFeed Flex Plus»
- créations de nouveaux points 9 mm, modifications des points intégrés avec le programme «stitch composer»
- splendides points de 9 mm de large
- longueur du point réglable jusqu'à 5 mm
- 400 programmes
- 12 boutonnières avec capteur et 1 automatique
- 9 alphabets de 9 mm de large - chiffres - symboles
- système d'ajustement automatique de la pression du pied de biche en continu
- tension du fil automatique et électronique
- système mains libre «genouillère électronique»



technologie SFS-I



lumineux écran tactile



conversion informatisée plaque aiguille



double porte cônes intégré



système de surveillance optique de la canette



vitesse 1300 points minute



	Continental M-7	MC 9480 QCP	MC 6700P	SKYLINE S7	SKYLINE S5	SKYLINE S3
lumineux écran tactile, graphique et interactif	155 x 87 mm	108 x 64,8 mm	78,5 x 47,5 mm	110,9 x 62,8 mm	tactile partiellement	tactile partiellement
bras libre extra long	343 mm	280 mm	255 mm	210 mm	210 mm	210 mm
hauteur de l'espace de travail	140 mm	120 mm	120 mm	120 mm	120 mm	120 mm
éclairage LED grand angle du plan de couture	9	9	3	6	6	4
éclairage LED télescopique	X	X				
système d'ajustement automatique de la pression du pied de biche en continu	X	X		X		
pression du pied de biche réglable	X	X	X	X	X	X
technologie SFS+ (Superior Plus Feed System) // griffes en 7 parties	X	X	X	X	X	X
mécanisme sur roulement à billes	X	X	X	X		
construction métallique particulièrement solide	X	X	X	X	X	X
coupe fil automatique et programmable	X	X	X	X	X	X
plaque aiguille «clic clac»	X	X	X	X	X	X
enfilage de l'aiguille perfectionné	X	supérieur (V7)	X	X	X	X
nouveau bobineur automatique	X	X	X	X	X	X
deux compartiments de rangement	pas de bras libre	X	pas de bras libre	X	X	X
système d'entraînement multicotouche des tissus	Acu Feed Flex Plus	Acu Feed Flex	Acu Feed Flex	Acu Feed Flex	Pied double transporteur	200309318 ou 200338316 (option)
largeur des points	9 mm	9 mm	9 mm	9 mm	9 mm	7 mm
double support pour cône de fil avec tige télescopique	X	869400908 (option)	X	859429016 (option)	859429016 (option)	859429016 (option)
connectique pour clé usb	X	X		X		
programme stitch composer	X	X		X		
système mains libres «genouillère ajustable»	oui (électronique)	oui (électronique)	X	oui (électronique)	X	
zig.zag variable avec la genouillère & tapering	X	X		X		
touche pour lever & abaisser le pied de biche	X	X		X		
programmes & boutons	400 & 12	400 & 11	200 & 9	240 & 11	170 & 10	120 & 7
alphabets - chiffres - symboles	9	4	5	7	4	2
grande vitesse de couture (points minute)	1300	1060	1200	1000	1000	820
positions d'aiguille	91	91	91	91	91	71
tension du fil	électronique	électronique	mécanique	électronique	mécanique	mécanique
plaque aiguille fournis	3	3	3	2	2	1
plaque aiguille HP et pied professionnel	X	X	X			
pied Acu Feed Flex Professionnal HP2	X	X	202415004 (option)			
type de rhéostat	rhéostat large	rhéostat large	rhéostat large	rhéostat large	rhéostat classique	rhéostat classique
rhéostat large (réf 858417007)					option	option
pédale coupe-fil au pied + support pédale large (réf 858418008)	X	X	option	option	option	option
piéds de biche fournis	21	21	16	15	11	7
grande table de couture	x (avec tiroir)	X	X	861406014 (option)	X	861406014 (option)
housses semi rigide	X	X	X	X	X	X
boîte d'accessoires (réf 866801007)	X	X	X	option	option	option
dimensions : largeur , hauteur, profondeur (mm)	650 x 371 x 259	535 x 326 x 243	520 x 280 x 200	504 x 316 x 236	504 x 316 x 236	504 x 316 x 236
pooids	17,3 kgs	13,7 kgs	11,5 kgs	11,2 kgs	10,2 kgs	10,2 kgs

# Pour broder, exprimez votre créativité

## Avantages des MEMORY CRAFT 500 E & 550 E Limited Edition

- lumineux écran tactile et interactif de 12,7 cm
- 2 connectiques USB (connexion PC - clé USB)
- puissance de broderie (860 points mn)
- coupe fil automatique du fil supérieur et inférieur (également des points sautés)
- grand espace de travail (303,5 x 120 mm)
- livrée avec table d'extension extra large
- logiciel Embroidery Editor : permet de combiner et éditer des motifs de broderie
- formats de broderie acceptés : .JEF, .JEF+, .JPX, .DST

Artistic Junior



Compatible Windows et MAC  
Commencez à créer vos propres motifs

AcuStitch



Permet de broder des formes géométriques  
avec des points décoratifs

## Accessoires offerts

- logiciel Artistic Junior (compatible Windows et MAC)
- logiciel AcuStitch (uniquement pour Windows)
- clé USB avec 30 grands motifs



NOUVEAU



NOUVEAU

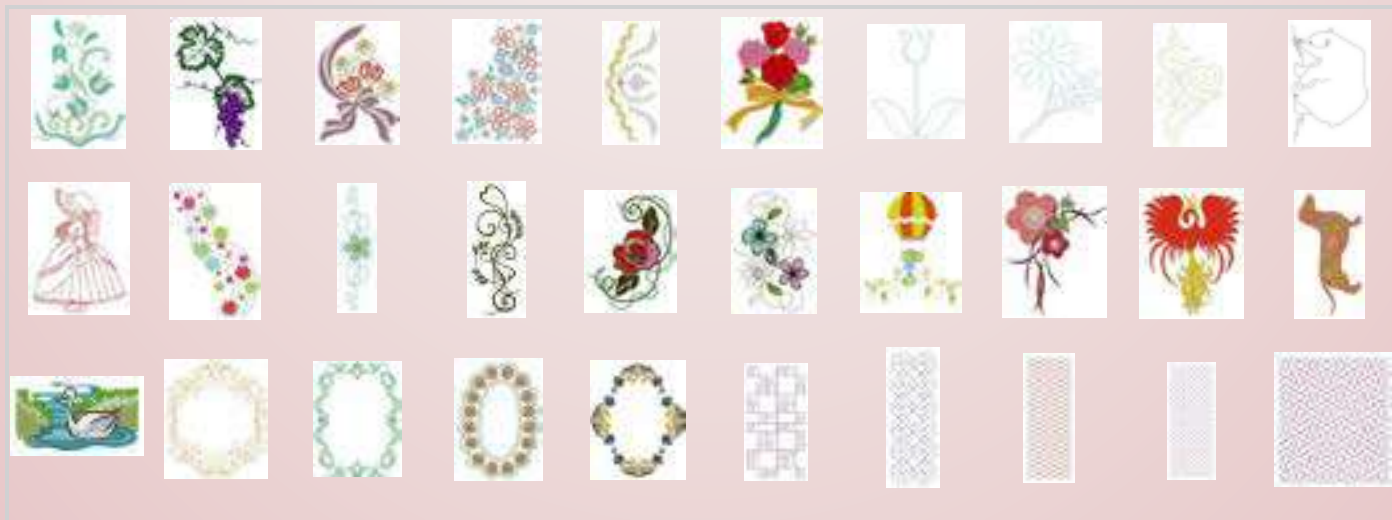
## MEMORY CRAFT 500 E Limited Edition

- grande broderie 200 x 280 mm
- 160 motifs intégrés
- 3 cadres livrés avec gabarits :
  - RE28b : 200 x 280 mm
  - RE20b : 140 x 200 mm
  - SQ14b : 140 x 140 mm

## MEMORY CRAFT 550 E Limited Edition

- broderie géante 200 x 360 mm
- 180 motifs intégrés
- 4 cadres livrés avec gabarits :
  - RE36b : 200 x 360 mm
  - SQ20b : 200 x 200 mm
  - RE20b : 140 x 200 mm
  - SQ14b : 140 x 140 mm

## 30 grands motifs offerts



# Pour coudre et broder, avec la technologie Japonaise SKYLINE



- la communication sans fil intégrée facilite le transfert de motifs, le placement de la broderie et la surveillance de n'importe où via les applications JANOME

- levée automatique du pied de biche
- système d'ajustement automatique de la pression du pied de biche en continu
- technologies SFS+ (Superior Plus Feed System)
- plaque aiguille « clic clac »



- système d'entraînement multicouche des tissus « AcuFeed Flex »
- mécanique sur roulement à billes pour des coutures & broderies douces, précises, souples et silencieuses



- bras libre extra long de 210 mm à droite de l'aiguille
- espace de couture ergonomique et spacieux (210 x 120 mm)
- 6 éclairages LED grand angle du plan de couture
- coupe fil automatique et programmable



- genouillère ajustable
- 91 positions d'aiguille
- puissance de couture 1000 points minute



- splendides points de 9 mm de large
- 300 programmes ● 16 boutonnières ● alphabets
- fonction tapering automatique
- livrée avec le logiciel « stitch composer »



- 104 motifs de couture ● chiffres & symboles
- 48 dessins de bordure
- monogrammes 2 ou 3 lettres et 3 centrages différents
- broderies en bras libre, géante (170 x 200 mm) en continu et proportionnelle (140 x 140 mm)
- livrée avec cadres : Re20a - SQ14 - FA10a



- nouvelle génération de processeur ultra rapide
- motif à broder d'une capacité de 200 000 points & 4Mb
- positionnement précis et simplifié du motif sur le tissu
- puissance de broderie 800 points minute



- zig zag variable avec la genouillère
- confort de quilting en piqué libre et les 6 types de points de matelassage Sashiko

## SKYLINE S9

- 300 points de couture dont 3 alphabets ● 16 boutonnières parfaites ● grand espace de couture (210 x 120 mm) ● tension du fil automatique et électronique ● levée automatique du pied de biche ● points de 9 mm de large ● système d'entraînement multicouche des tissus « AcuFeed Flex »
- zig-zag variable avec la genouillère ● 250 motifs de broderie ● 10 alphabets de broderie (3 tailles - polices européennes) ● lumineux écran couleur tactile ● éditions et compositions de broderies à l'écran ● applications Ipad\* (acu edit - acu monitor - acu sketch - acu setter - acu design)\*
- communication sans fil via Ipad\* ou PC\* ● broderie en bras libre, géante, en continu et proportionnelle ● unité de broderie amovible, compacte et robotisée ● créations et modifications des points avec le logiciel « stitch composer »

\* en option